

Reanibex 200

Automated Defibrillator
Desfibrilador Automatizado
Défibrillateur Automatisé



FEATURES

- Biphasic technology.
- Truncated Exponential Waveform adapted to patient's impedance.
- Energy delivered: 200 joules.
- Lithium battery with more than 300 discharges of capacity.
- Audible and visual prompts to guide users through complete operation sequence.
- Rugged and durable for use in all types of environments.
- Portable and lightweight for easy transport in any situation.
- Optional PC software, to store and review ECG and audio data.
- Automatic daily selftest ensures the device continual readiness.
- Configurable CPR protocol.

CARACTERÍSTICAS

- Tecnología bifásica.
- Onda Exponencial Truncada adaptada a la impedancia del paciente.
- Energía entregada: 200 julios.
- Batería de Litio con una autonomía superior a 300 descargas.
- Mensajes audibles y visuales para guiar al usuario durante la actuación.
- Robusto y resistente para su uso en todo tipo de ambientes.
- Portátil y ligero para un fácil traslado en cualquier situación.
- Software opcional para almacenar y revisar los datos de ECG y audio.
- Autochequeo diario que asegura la continua disponibilidad del equipo.
- Protocolo de RCP configurable.

CARACTÉRISTIQUES

- Technologie bi-phasique.
- Onde Tronquée Exponentielle adaptée à l'impédance du patient.
- Energie fournie: 200 joules.
- Batterie au Lithium avec une autonomie supérieure à 300 décharges.
- Messages acoustiques et visuels pour guider l'utilisateur pendant l'intervention.
- Robuste et résistant à l'usage dans toutes sortes d'ambiances.
- Portable et léger, son transport est aisé quelle que soit la situation.
- Programme optionnel, de communication et stockage des données ECG et audio.
- Autotest automatique quotidienne assure la disponibilité continue du dispositif.
- Protocole de RCP configurable.



01
 LCD display which shows: ECG signal, different messages, number of discharges and operating time.

Pantalla LCD que muestra: la onda de ECG, los diferentes mensajes, el número de descargas y el tiempo de funcionamiento.

Écran LCD qui montre: l'onde de ECG, les différents messages, le nombre de décharges et le temps de fonctionnement.



02
 Action icons (in the option without ECG).
 Iconos de actuación (opción sin ECG).

Pictogrammes d'utilisation (option: sans ECG).

03
 Very simple, only 2-button operation.
 Muy sencillo, sólo dos botones para operar.

Très simple, deux boutons suffisent pour opérer.

04
 Periodic self-tests to warn, visually and acoustically when servicing is required.

Autochequeos periódicos, que alertan, visual y acústicamente, cuando se requiere el servicio técnico.
 Autorévisions régulières qui alertent visuellement et acoustiquement lorsqu'il faut avoir recours au service technique.



05
 Storage of ECG data.

Almacenamiento de los datos de ECG.
 Stockage des données de ECG.

- ACCESSORIES**
- Carrying case.
 - Ambulance bracket EN 1789 certified.
 - "Visor ECG". PC software for managing the information recorded by the device.
 - Wallcase. Optional Alarm system when opened. Other models available with Communication systems (GSM, GPRS), heater, videovigilance...
 - Adult disposable Cable-Electrodes for defibrillation.
 - Adult Preconnected disposable cable-electrodes.
 - Non rechargeable battery extra.

- ACCESORIOS**
- Bolsa de transporte.
 - Soporte para ambulancia certificado en EN1789.
 - "Visor ECG". Aplicación Software para la gestión de todos los datos registrados por el equipo.
 - Vitrina para fijar en la pared. Sistema de alarma a la apertura opcional. Otros modelos disponibles con sistemas de comunicación (GSM, GPRS), videovigilancia,...
 - Cable-Electrodos desechables de desfibrilación para adultos.
 - Cable y electrodos desechables de Adulto preconectados.
 - Batería no recargable extra.

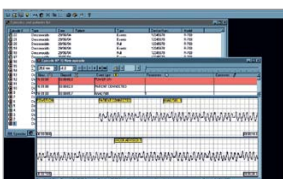
- ACCESOIRES**
- Sacoche de transport.
 - Support d'Ambulance certifié EN 1789.
 - "Visor ECG". Application logicielle pour la gestion de toutes les données enregistrées par l'appareil.
 - Cabinet. Système d'alarme à l'ouverture en option. D'autres modèles de systèmes avec communications (GSM, GPRS) et surveillance.
 - Câble et Électrodes de défibrillation jetables pour adultes.
 - Câble et Électrodes Adult jetables et preconnectés.
 - Batterie non rechargeable extra.

- OPTIONS**
- 01**· Voice recording and storage of audio data.
 - 02**· ECG signal display.

- OPCIONES**
- 01**· Grabación de audio y almacenamiento de los datos de audio.
 - 02**· Visualización de la señal ECG.

- OPTIONS**
- 01**· Enregistrement vocal et stockage des données audio.
 - 02**· Visualisation du signal ECG.

01



01



02

