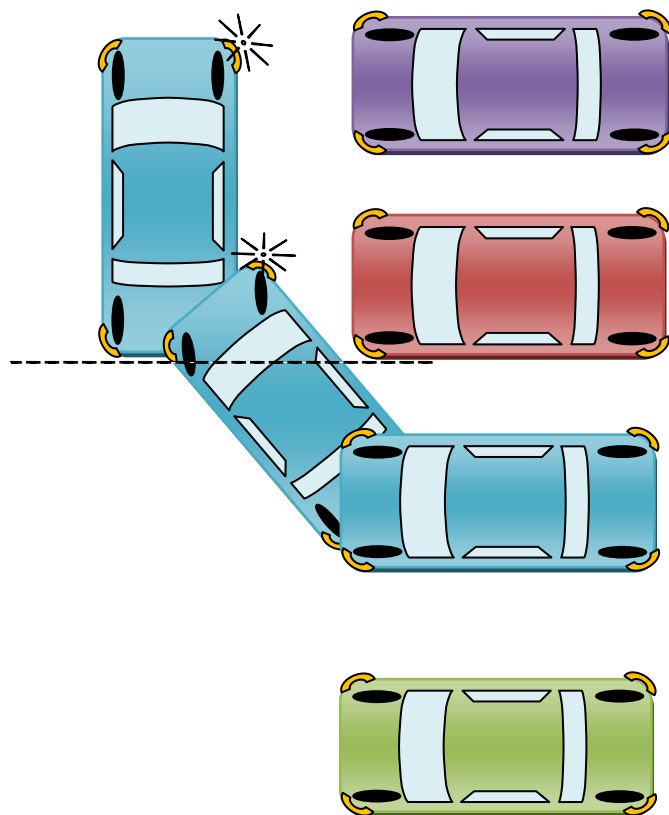


Parkování započneme dáním pravého blinkru a najetím do výchozí polohy, tak, aby zadní hrana vašeho vozu byla v jedné úrovni s levou hranou vozu, vedle kterého chcete parkovat. Pozor na boční odstup, nezastavujte těsně u zaparkovaného auta.

Stočíme volant zcela doprava (na jakou stranu chcete, aby se stáčela zád' vozu, na tu stranu točíte volant a blikáte) a začnete couvat. V pravém zrcátku pozorujete odstup od auta po pravé straně a točíte se okolo jeho levého rohu. Když ho máte zhruba v půlce svého auta, hlídáte v levém zrcátku levou stranu a couváme, dokud není auto rovnoběžně s parkovacím místem. Srovnáme kola a rovně zajedeme do parkovacího místa.



Jestliže jsme se nestrefili doprostřed parkovacího místa, (např. stojíme moc vlevo), stočíme volant doprava, vyjedeme, stočíme volant doleva a auto srovnáme, aby bylo rovnoběžně s parkovacím místem. Srovnáme kola a rovně zacouváme do parkovacího místa.

Rada: nesnažte se auto srovnat na malém prostoru, vždy co nejvíce využijte místa před sebou. Popředu se vůz srovná do správné polohy snadněji než pozadu!

