

Návod k instalaci plotového systému - plná plotová pole

Tento nový typ kompozitu WPC je směsí dřeva s HDPE a přídatných látek. Je vyráběn extrudací za vysokého tlaku a teploty. Přestože obsahuje přírodní vlákna je vysoce odolný UV záření a rezistentní vodě a je s ním velmi jednoduchá práce. WPC je vysoce odolné dřevokaznému hmyzu a houbám, je vysoce barevně stabilní a nepraská, proto je určen především pro venkovní použití. Naše WPC je bezpečné a chrání životní prostředí. Hlavní složky použité při výrobě tvoří odřezky při výrobě ze dřeva a složka plastu. Výběrem tohoto výrobku chráníte lesy a zamezíte znečištění životního prostředí.

Abychom zabezpečili vysokou kvalitu výrobku, je vstupní materiál vybírán velmi pečlivě s důrazem na jeho vysokou kvalitu, je odebírán pouze od profesionálních výrobních závodů.. Každý kus je stálý v rozměru, barvě a délce, není tedy již třeba vybírat perfektní kusy.

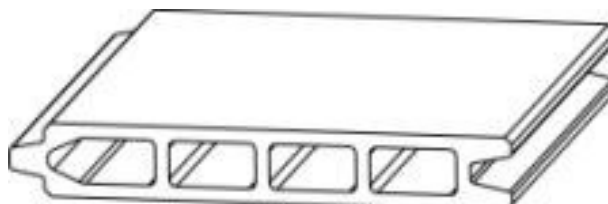
Návod k instalaci

Věnujte prosím pozornost těmto dvěma bodům :

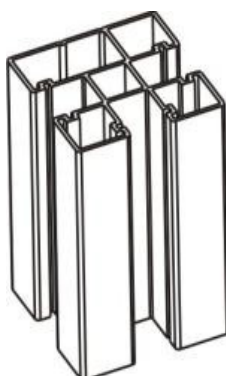
1/WPC není vhodné pro instalaci v uzavřeném prostoru bez přístupu vzduchu a bez slunečního světla.

2/WPC není vhodné do prostor s prudkými změnami teplot jako jsou např. Sauny

Montážní prvky:



Plotové prkno



Plotový sloupek

+ vrchní a spodní vodící lišta

Skladování:

skladujte na suchém místě ve vodorovné poloze
jestliže skladujete materiál venku zajistěte, aby byl materiál skladován ve vodorovné poloze a
zábrani se jeho znečištění

Ochranné prostředky:

Používejte ochranné prostředky jako jsou např. ochranné brýle, rukavice apod., aby jste zabránili
úrazu.

Potřebné pracovní pomůcky:

Budete potřebovat následující pomůcky pro zhotovení a ustavení plotu: kotoučová pila, vrtačka, aku
šroubovák, vodováha a měřidlo

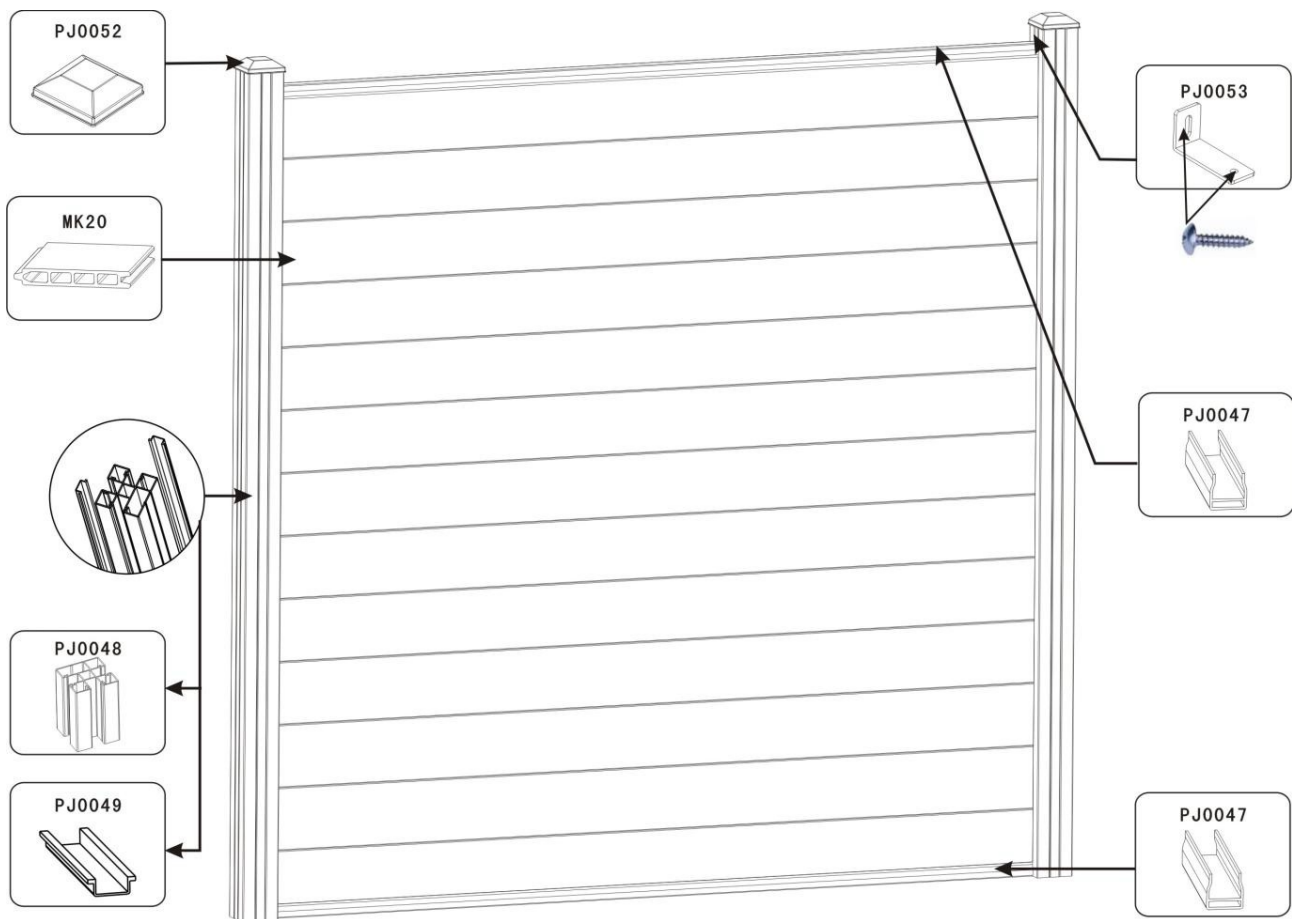


Základní požadavky:

- základ by měl být stabilní, hladký a rovný
- vysoké body odstraňte a nízké vyplňte
- je doporučeno, aby šrouby byly z pozinku či nerezové oceli a byly dostatečně dlouhé, aby pronikli až do wpc

Před instalací:

1. Vytvořte vodorovnou zem po obvodu plotu
2. Určete celkovou plochu, která má být oplocena
3. Vytýčení a metoda instalace je velmi důležitá



Ustavení sloupků

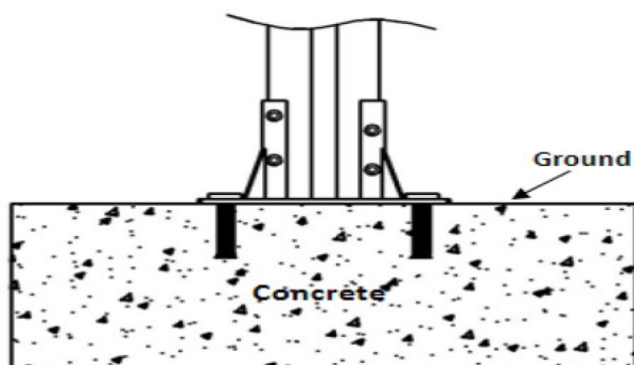
a) varianta umístění na připravený betonový podklad

b) varianta umístění sloupků do betonu

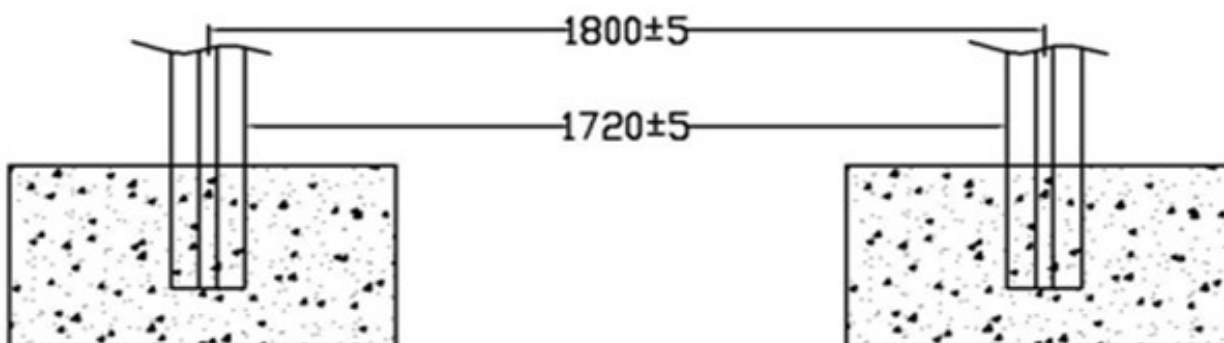
1. vykopejte díru pro sloupek o průměru 350 mm x 480 mm hlubokou;
2. Umístěte sloupek správným směrem drážky pro vložení panelu

Umístěte sloupek do připraveného otvoru a ujistěte se, že výška 1768 ± 10 mm je od země k vrcholu sloupku. Zalijte připravenou betonovou směsí.

a) systéme upevnění sloupků na připravený betonový podklad, sloupek je připevněn pomocí ocelové patky pomocí 4 vrtů a hmoždin



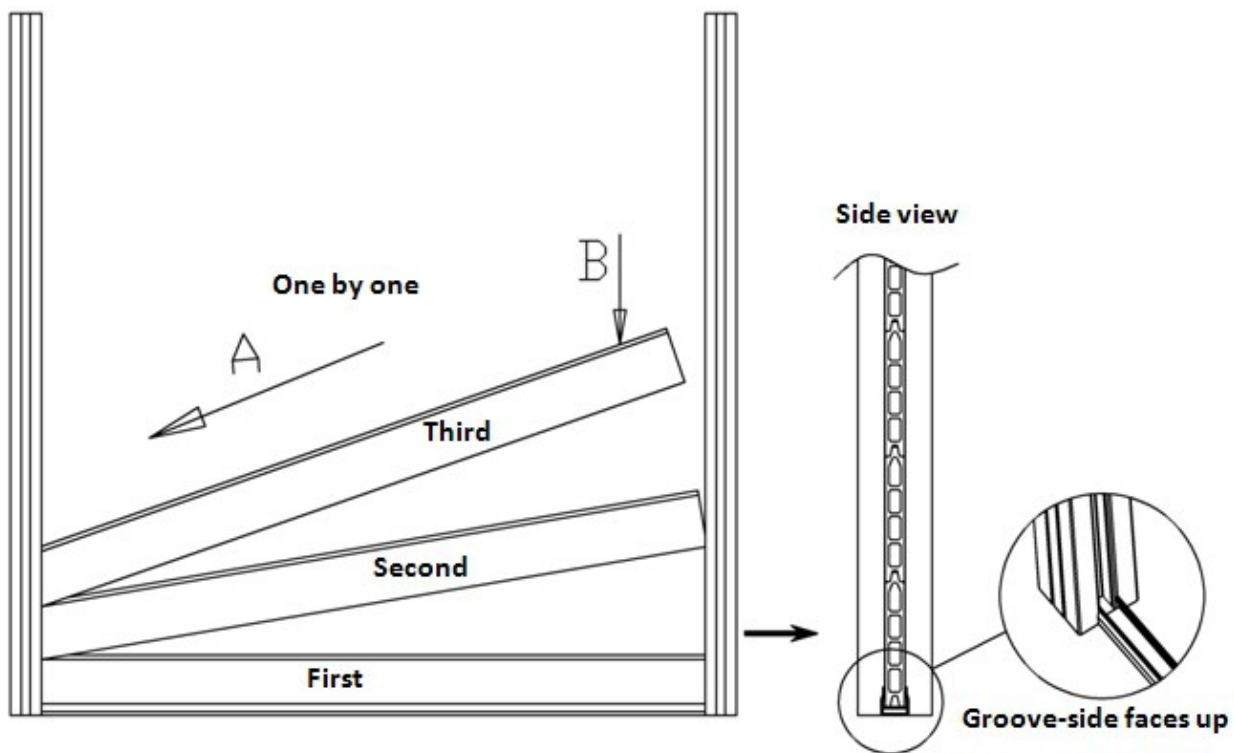
b) varianta upevnění sloupku přímo do betonu, sloupky jsou zabetonovány do připravených děr, při vymezení vzdálenosti sloupku doporučujeme použít lištu sloupku k vymezení odpovídajícího odstupu sloupků, tuto variantu lze použít i v případě zkrácených polí, dle upravené délky lišty.



Note: It is advisable to use Fascia PJ0047 to maintain center distance between posts. This method is also applicable to the different length above.

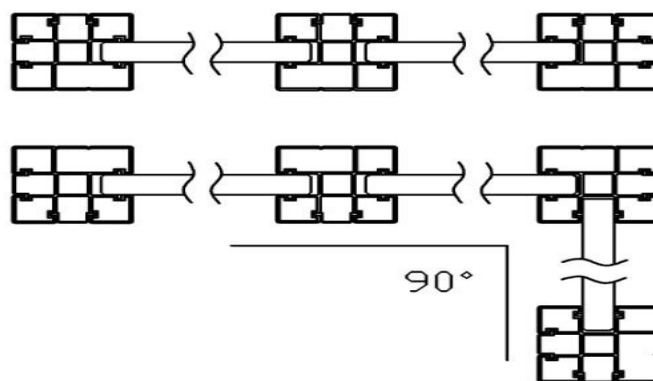
Vložení plotových prken:

- systém prken je pomocí pero drážky
- nejprve upevněte spodní vodicí lištu viz.obrázek vpravo
- poté začněte postupně vkládat jednotlivá prkna výstupkem vždy nahoru viz. obrázek
- poslední prkno zajistěte vrchní lištou a pomocí šroubů M3,5x27mm zafixujte připravenými otvory přímo do wpc sloupku
- nakonec umístěte na vrchol sloupku čepičku, čepičku přilepte lepidlem

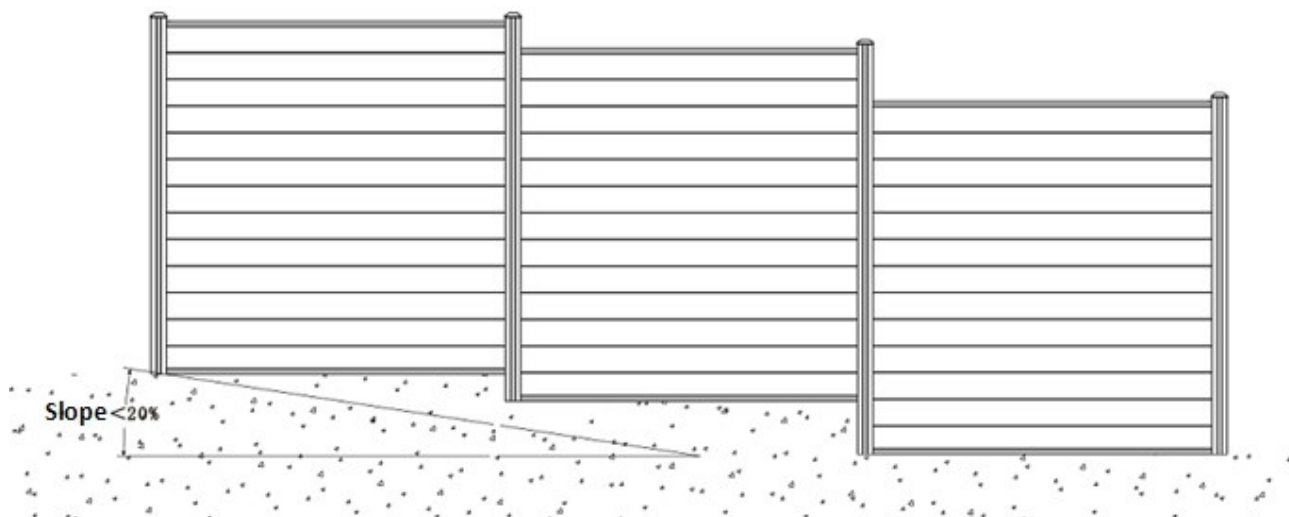


Instrukce pro speciální situace:

a) vzor umístění a napojení v rozích



b) vzor umístění v terénu se sklonem



Čištění

Otázky-navrhované řešení

Znečištění od suti – odstraňte pomocí teplé vody, mýdla a měkké houbičky

Plíseň – použijte běžné prostředky na mytí dřeva nebo čističe, které obsahují odbarvovače a detergenty (viz návod na přípravku) nicméně vždy zkuste na malém kousku předem

Křída – všechny křídly kromě bílé jsou permanentní, použijte horkou mýdlovou vodu

Led a sníh – může být použita sůl na jejich rozpuštění, smyjte však jakmile to bude možné

Skvrny od rzi a hlíny – použijte čisticí prostředky na štavelové a fosforečné bázi, tyto prostředky nechte působit 10-15 minut.

Skvrny od oleje – odstraňte jakmile bude možné horkou vodou či vodou s přípravkem na nádobí

Skvrny od vína a ovoce – namíchejte odbarvovače dle návodu k použití, lehce odstraňujte.

Inkoustové skvrny – jsou prakticky permanentní. Zkuste použít horkou mýdlovou vodu. Lehce odstraňujte.

Poznámka: Pravidelné čištění WPC je doporučeno, aby jste udrželi terasu čistou a předešli vzniku plísní vzniklých z usazených nečistot.

Před aplikací každého nového přípravku doporučujeme nejdříve ošetřit na malé skryté části.

Na odstranění běžných nečistot můžete použít také tlakové myčky.

Barevné varianty:

I přestože používáme vždy barviva a stabilizátory při výrobě, jednotlivá terasová prkna mohou mít lehce rozdílné barevné rozdíly, které jsou dány přítomností přírodních vláken a plastů používaných při výrobě.

Z tohoto důvodu doporučujeme nakoupit požadované množství ve stejný čas., na tyto rozdíly se nevztahuje záruka.

Záruka:

za předpokladu správné instalace se vztahuje na štěpení, trhliny, hnilobu a napadení hmyzem.

Všechny výrobky byly testovány, v případě požadavků Vám jej můžeme poskytnout.

Reklamacie jsou řešeny formou výměny vadného kusu, reklamacie se nevztahuje na cenu montáže, nebyla-li součástí dodávky.

Upozornění:

materiály WPC jsou citlivé na pád z výšky, pád těžkých předmětů nebo nárazů během instalace.
Prosíme dejte pozor během transportu, instalace a skladování.

Pro více informací nás kontaktujte na info@wpc-czech.cz nebo tel.773578984