

SZILVAI ÉS TÁRSA KFT.

Vorstellung



Inhalt

Unternehmensinformationen	2
Vorstellung	2
Unser anderes Unternehmen:	3
Unser Ziel	3
Unsere Hauptkunden	4
Unsere Hauptlieferanten	5
Unsere Dienstleistungen	6
Unsere Hauptreferenzen	8

Unternehmensinformationen

SZILVAI ÉS TÁRSA KFT.

- Das Jahr der Gründung: 2004
- Besitzer: Sándor Szilvai und István Bardi
- Sitz: 4338 Papos, József Attila u. 6.
- Standort: 4700 Mátészalka, Vágóhíd u. 34.
- Telefonnummer: +36 44 500 330
- Fax Nummer: +36 44 500 331
- E-mail: sandor@szilvaiestarsa.t-online.hu
szilvaiestarsa@gmail.com
- Webseit: <http://szilvaiestarsakft.hu>



Vorstellung

Vielen Dank für Ihr Interesse an unserem Unternehmen. Wir hoffen, dass wir Sie bald bei unseren Partnern begrüßen dürfen.

Szilvai és Társa Kft. wurde im Jahr 2004 durch Sándor Szilvai und István Bardi gegründet.

Die Haupttätigkeitsbereiche unseres Unternehmen sind: Hoch- und Tiefbau, technologische Rohrverlegung und Gebäudetechnik.

Am Anfang hatten 5 Mitarbeiter bei unserem Unternehmen gearbeitet. Dann im Jahre 2012 war der statistische durchschnittliche Zahl der Beschäftigten schon 30 Personen.

Neben dem Anstieg der Mitarbeiter hat das Unternehmen auch eine deutliche Umsatzsteigerung in dieser kurzen 12 Jahre erreicht. Unser Unternehmen spielt durch seine Aktivitäten in der Region eine sehr wichtige Rolle.

Unsere Firma hat auf der Basis von System "MSZ EN ISO9001:2009" seit 2013 gearbeitet. Seit 2017 arbeitet sie auf der Basis von System "MSZ EN ISO9001:2015".

Unser Ziel und Geschäftspolitik: faire und ausgewogene Geschäftsbeziehungen zu erstellen und zuverlässige, präzise Arbeit durchzuführen. Diese Ziele zu erreichen, haben wir qualifizierte Fachkräfte mit entsprechenden Qualifikationen und Referenzen, und ein qualitatives hochwertiges Maschinenpark (Erdbewegungsmaschinen, LKWs, Hebezeuge, Gabelstapler, Freistrahlschleifanlagen, Kleingeräte). Aktuelle Mitarbeiterzahl ist 19 Personen.

Unser anderes Unternehmen:

GÁZ - CONTROLL Kft.

Unsere andere Firma ist die GÁZ - CONTROLL GmbH.

Das Hauptprofil: Service-Aktivitäten sowohl in Wohn-, als auch in Industriekategorien. (VAILLANT, VISSMANN, SAUNIER DUVAL, IMMERGAS, PAKOLE - Heißluftgebläse, Heizstrahler)

Aktuelle Mitarbeiterzahl ist 7 Personen.

Unser Ziel

Unser Hauptziel ist, die Bedürfnisse unserer Kunden jederzeit mit der höchstmöglichen Qualität zu erfüllen, sie mit professioneller, fairer und schneller Dienstleistungen auszustatten, die den externen Standards angepasst sind umso eine stabile und kontinuierliche Beziehung zu Ihnen aufzubauen. Weiterhin möchten wir unsere allgemeine Bautätigkeiten durch Erweiterung unseres Profils stärken und durch unsere mehr Umfangreiche Referenzen möchten wir in den anderen Regionen des Landes erscheinen und unsere Position stabilisieren.

Um das unsere Ziel zu erreichen, wird unser Unternehmen von den folgenden Werten geführt:

- Zuverlässigkeit und Präzision: Diese Wörter beschreiben unsere Arbeit seit mehr als 10 Jahren. Wir glauben, dass diese Werte die Grundlage der Kundenzufriedenheit sind.
- Qualifizierte Fachkräfte: Aufgrund unserer Verpflichtung zur kontinuierlichen Verbesserung, verbessern wir ständig unsere menschlichen Ressourcen, so haben wir ein hervorragendes Team von professionellen Spezialisten, um hochqualitäre Arbeit durchzuführen
- Hochentwickelte Maschinenpark: Um die hohe Qualität ständig zu halten, entwickeln wir kontinuierlich die Infrastruktur unseres Unternehmens, so haben wir einen hochentwickelten Maschinenpark um die Projekte auszuführen.
- Wir nehmen nur die Aufgabe, für die die erforderlichen Ressourcen in vollem Umfang verfügbar sind, oder wir können die Existenz von Ressourcen gewährleisten.
- Während unsere Arbeit konzentrieren wir auf das Effizienz, Qualität und die Leistung innerhalb der Frist.
- Die ändernden Herausforderungen entsprechend, erweiterten wir ständig unser Angebot an Aktivitäten.

Unsere Hauptkunden



sade



Unsere Hauptlieferanten

+GF+

MART



PER-KOR
Kereskedőház Kft.

MÜPRO

New
World Kft.



METAL-SHEET
metal-sheet.hu

M-VILLKER
IPARI SZOLGÁLTATÓ ÉS KERESKEDELM KFT.



RENOMÉ-FERRO KFT.

Acél-, és színesfém kereskedelem



Unsere Dienstleistungen

HOCHBAU

- Generalbauausführung der Wohnungs- und Non-Wohnungsgebäuden
- Thermoisolierung
- Fassadenrenovierung
- Zimmermannsarbeit
- Innen- und Außenschwimmbad
- Herstellung von Stahlkonstruktion, Leichtbauweise
- Erdbau
- Erstellen von Massen-Leistungsverzeichnis, und Antrag
- Elektroinstallation
- Bautischlersarbeit
- Pflasterarbeiten und Fliesenarbeiten
- Gebäudemalerei und Verglasungsarbeiten
- Demolierungsarbeit
- Vorbereitung der Baustelle
- Verbundsteinsarbeit
- Fertigung des Industriebodens
- Industrielle Kunstharzsarbeit
- Die Erneuerung und das Schleifen von Betonoberfläche
- Oberflächenbehandlung mit Sandstrahlen,
- Farbenarbeit (Lebensmittelindustrie)
- Feuerbeständige Farbenarbeit des Stahlbaus

INGENIEURBAU

- Installation der Heizleitung
- Andere technologische öffentliche Arbeit
- Straßenbau
- Straßenrenovation
- der Aufbau des Fahrradwegs und Fußgängerwegs
- Oberflächenentwässerung,
- Konstruktion vom Wasserbehälter

INSTALLATIONSTECHNIK

- Wasser-, Gas-, Heizung- und Lufttechnikinstallation
- Erstellen von Massen-Leistungsverzeichnis, und Antrag
- Installation von sich erneuernden Energiesystemen (Sonnenkollektor, Solarzelle, Wärmepumpe, Biomasse)
- Demolierungsarbeit
- Installation von Trinkwassersystemen
- Installation von Feuerlöschwassersystemen
- Installation von Kanalsystemen
- Installation von Heizungs-, und Kühlungs-systemen
- Installation von Fan-Coil Systemen
- Komplette technologische Installation von Industrieanlagen

TECHNOLOGISCHE ROHRVERLEGUNG

- Wasserwerk, Pumpwerk
- Industrieabwasserwerk,
- Installation von Gas-, Heizungssystemen
- Installation von Druckluftssystemen
- Installation von Wassersystemen

Unsere Hauptreferenzen

IRODANOVA KFT., Nyíregyháza

Thermoisolierung des Bürogebäudes, komplette Innenrenovierung mit dem Austausch der Türen und Fenstern



Kőrösi Csoma Sándor Grundschule, Jármí

Bauausführung des Mansarddachs



Kiss Józsefné, Mátészalka

Herstellung und Bauweise von Stahlkonstruktion einer LKW-Werkstatt



Kádár-Sped Kft., Kocsord,

**Herstellung und komplette Bau-, und gebäudetechnischen Arbeiten von
Stahlkonstruktion einer LKW-Werkstatt mit Verbundsteinsarbeit**



Betriebslager, Csobád

Komplette Bau-, und gebäudetechnischen Arbeiten des Betriebslagers



Wasserwerk, Szamosszeg

Thermoisolierung und technologische Rohrverlegung Arbeiten eines bestehenden Gebäudes



Wasserwerk, Kunmadaras

Technologische Arbeiten



Wasserwerk, Nagydobos

Technologische Rohrverlegung Arbeiten und Thermoisolierung eines bestehenden Gebäudes



Wasserwerk, Mátészalka

Technologische Arbeiten des Wasserwerks, Sandstrahlen und Farbenarbeit des Filterbehälters



Architektarbeiten des Wasserwerks



Wasserwerks, Golop

Komplette technologische Renovierung von Wasserwerk während der kontinuierlichen Wasserversorgung









Wasserwerk, Baktalórántháza

Bau eines Eisenklärschlammvererdungsbeckens



Wasserwerk, Gergelyugornya

Komplette technologische Renovierung von Wasserwerk während der kontinuierlichen Wasserversorgung





Kläranlage, Szarvas

Technologische Arbeiten der Kläranlage









Kläranlage, Szegvár

Technologische Arbeiten der Kläranlage







Pumpwerk, Megyaszó

Installation von Pumpen für die Bewässerung in der Landwirtschaft



Szatmári Konzervgyár Kft., Tyukod

Produktion von 95-Grad-Wasser für die Produktionstechnik der Konzenvenfabrik



**Bau eines technologischen Wasserspeichers (7500 m³ groß), Bau von 4
Stücke Bauwerke, die Montage und das Einlege von 1km langen DN250 KPE
Rohrleitung und technischen Einrichtungen**



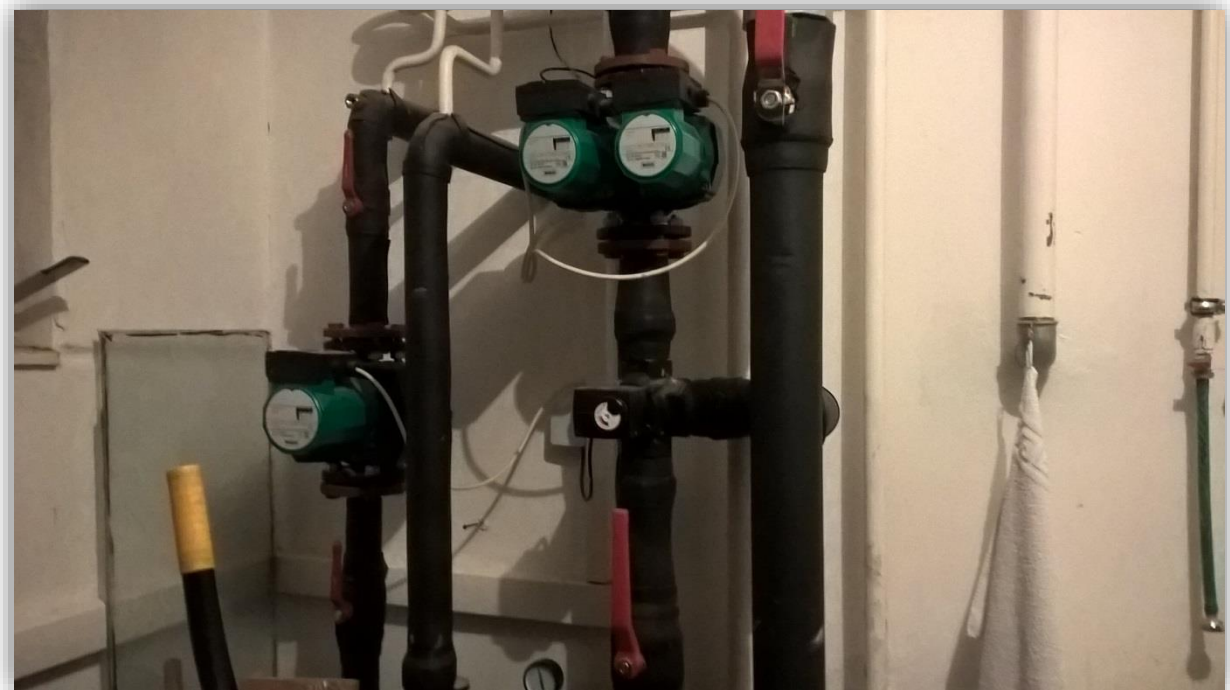
Vircont Kft., Mátészalka

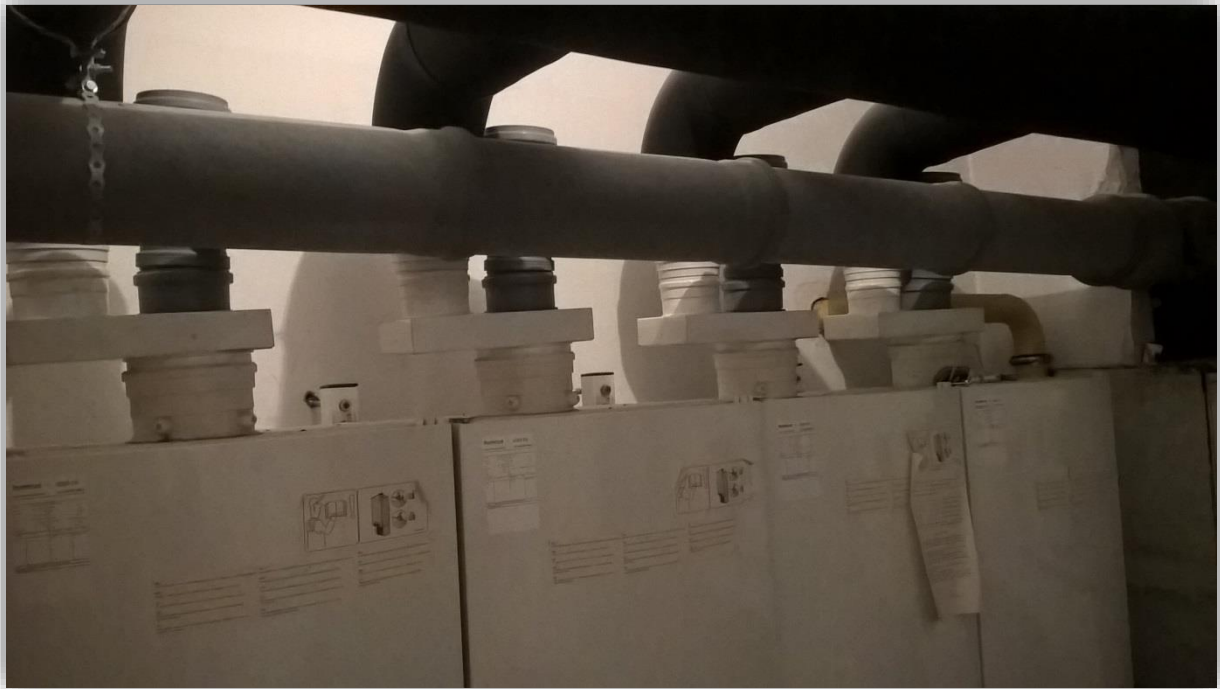
Die Montage des Dunkelstrahlungsgeräts



Lónyay Menyhért Kollegium, Vásáros- namény

Bau des Kesselhauses





SWISS KRONO Kft. (früher INTERSPAN Kft.), Vásárosnamény

Bau des technischen Büro und des Kesselhauses



Installation der technologischen Gasrohrleitungen









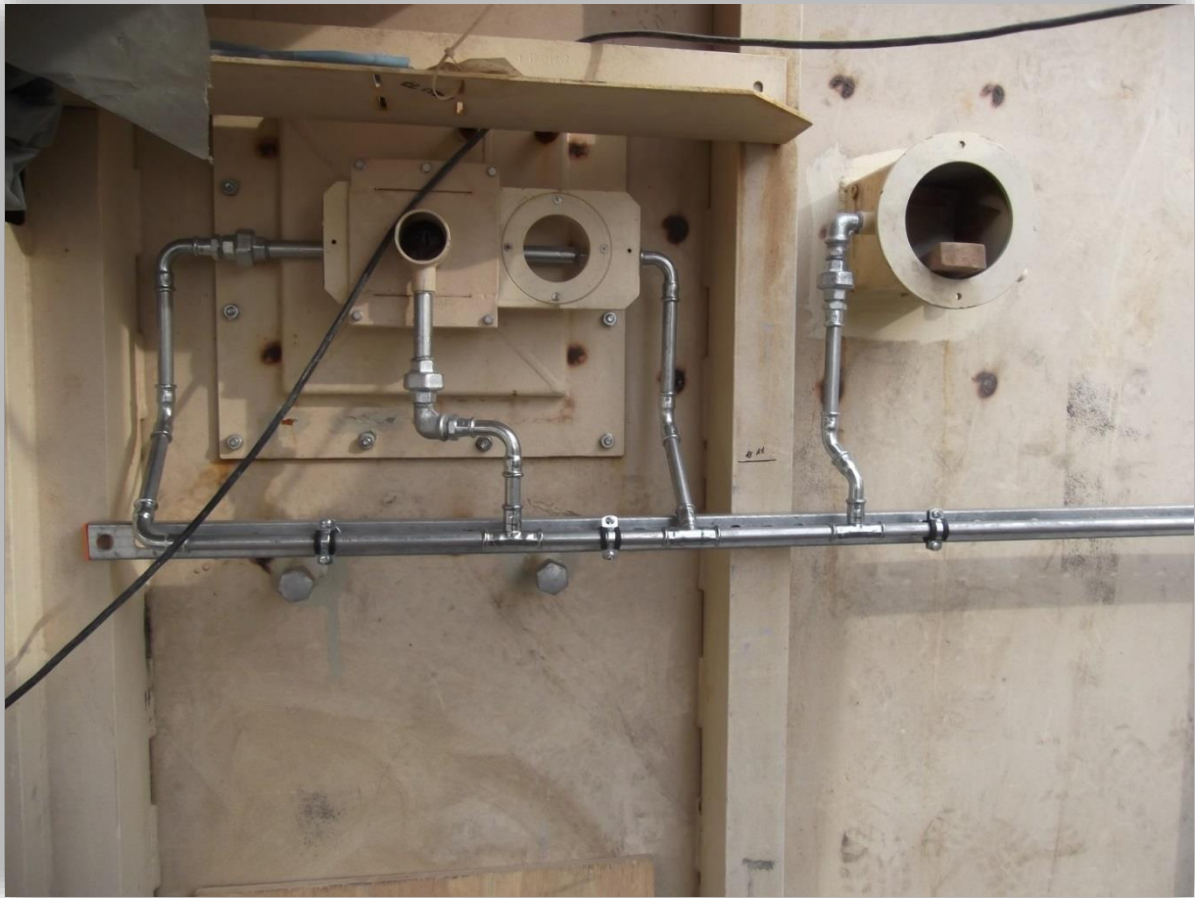




Installation von kompletten Druckluftsystemen (10km lang) und die Montage des Kompressorgebäudes







Herstellung und Bau von Stahlkonstruktionen vor Ort und feuerbeständige Farbenarbeit des Stahlbaus





Einbau von Geberit Abwasserleitungen

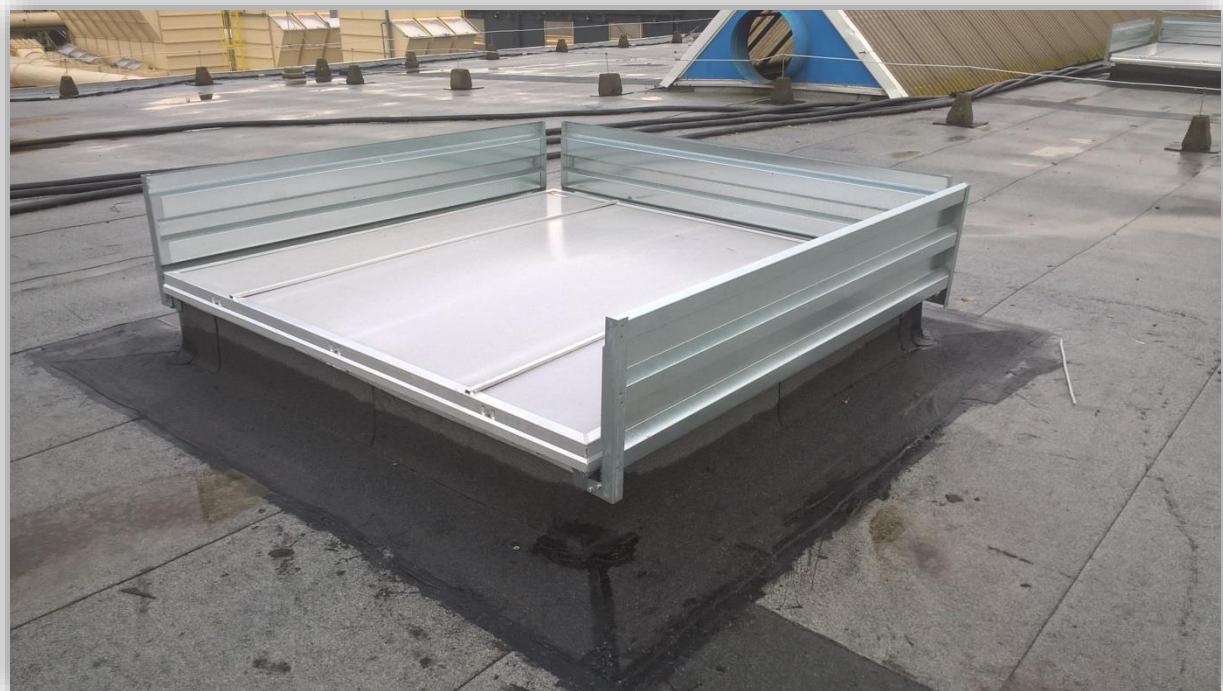


Sandstrahlenarbeit und feuerbeständige Farbenarbeit des Stahlbaus vor Ort





Schneiden von der Lage der Rauchabzugskuppeln aus und bauen sie in



Herstellung von Beton Maschinenbasis



Demolierungsarbeit von den Stahlkonstruktionen der alten Fabrik





Demolierungsarbeit von der Abgasanlage auf dem Flachdach





Demolierungsarbeit von Betontafel und ausheben sie mit einem Kran





Demolierungsarbeit von Beton Maschinenbasis mit dem Erdbau









TVK Sinergy Energiaszolgáltató, Beruházó és Tanácsadó Kft., Tiszaújváros

Wasser Maschinenraum: Herstellung von Verbindungspunkten in einem bestehenden Rohrleitungssystem

