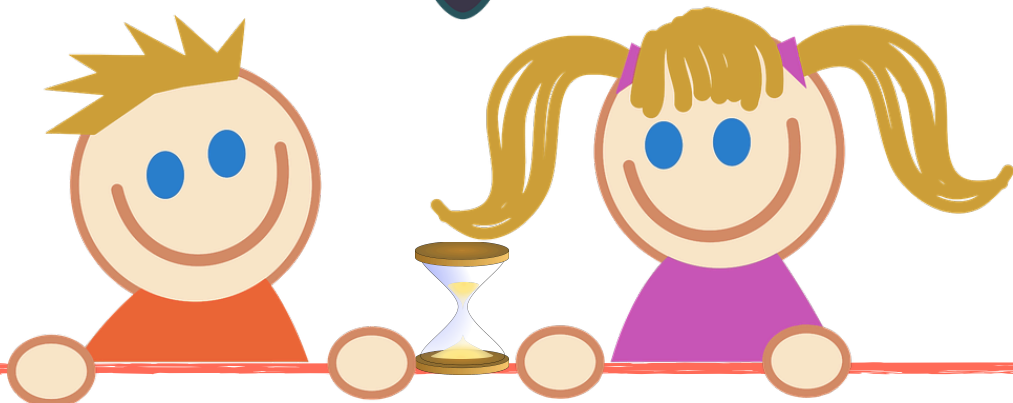




Top Chrono !

Ju'Crée



Règles



Matériel : 1 chronomètre/sablier + les cartes en fonction du niveau de l'enfant.

Jeu :

1. Choisissez les cartes en fonction du niveau de l'enfant (vous pouvez choisir plusieurs types de cartes) :
 - ➔ **Conscience syllabique : trouver le nombre de syllabes dans un mot ;**
 - ➔ **Conscience syllabique : trouver le mot avec le plus de syllabes ;**
 - ➔ **Conscience phonémique : trouver le nombre de phonèmes ;**
 - ➔ **Conscience phonémique : trouver le mot avec le plus de phonèmes ;**
 - ➔ **Rimes : trouver des mots qui riment avec... ;**
 - ➔ **Ebauche phonémique ;**
 - ➔ **Catégories lexicales : niveau 1 ;**
 - ➔ **Catégories lexicales : niveau 2 ;**
 - ➔ **Digraphes/trigraphes ;**
 - ➔ **Graphies contextuelles.**
2. Choisissez le sablier ou le temps sur le chronomètre adapté à l'enfant et à l'exercice proposé. Durant le jeu, n'hésitez pas à adapter le temps en fonction des performances de l'enfant. Vous pouvez également décider de ne pas vous attribuer le même temps qu'à l'enfant.
3. Placer les cartes, face cachée, entre l'enfant et vous.
4. Chacun à son tour on pioche une carte et on lit ce qui est demandé (pour les enfants non lecteurs, lire à leur place) en plaçant la phrase « tu as 30 secondes/ 1 minute / 2 minutes... » devant ce qui est noté sur la carte (exemple : « tu as une minute ...pour donner le nom de 5 pays).
5. Dès que la consigne est lue et comprise, dire « Top chrono! » et retournez le sablier/lancez le chronomètre. La personne ayant pioché la carte doit alors répondre oralement ou par écrit à ce qui a été lu précédemment. Si la personne parvient à réaliser ce qui est noté sur la carte dans le temps imparti, alors elle garde la carte sinon elle la met de côté.
6. Le but du jeu est selon votre convenance. On peut jouer avec toutes les cartes et celui qui en a remporté le plus, à la fin, a gagné. Ou décider d'un nombre de cartes à avoir pour gagner (ex: le premier à 8 cartes a gagné).

Liste de mots



Nombre de syllabes	Comparaison de syllabes	Nombre de phonèmes
<ul style="list-style-type: none"> ~ Pantalon ~ Macarons ~ Poivrons ~ Pigeon ~ Crevette ~ Bic ~ Tournevis ~ Sac ~ Bougie ~ Parapluie ~ Ordinateur ~ Cheval ~ Souris ~ Chat ~ Crocodile ~ Chambre ~ Carotte ~ Capuchon ~ Radio ~ Parasol 	<ul style="list-style-type: none"> ~ Fille - Garçon ~ Manteau - Ordinateur ~ Barbecue - Chanteur ~ Château - Arrosoir ~ Cornichons - Cadeau ~ Fantôme - Poule ~ Chips - Coca ~ Eléphant - poubelle ~ Râteau - Ecureuil ~ Car - Maison ~ Gâteau / Dromadaire ~ Caméléon - Mouton ~ Catapulte - Rideaux ~ Vis - Kiwi ~ Canapé - Dents ~ Roue - Girafe ~ Famille - Dentifrice ~ Coussins - Lac ~ Manèges - Calendrier ~ Sel - Poivre 	<ul style="list-style-type: none"> ~ Plante ~ Tondeuse ~ Carton ~ Fleurs ~ Saucisse ~ Bol ~ Fil ~ Bateau ~ Chameau ~ Téléphone ~ Vélo ~ Vache ~ Loup ~ Balle ~ Raquette ~ Citron ~ Orange ~ Banane ~ Serpent ~ Champignon
Comparaison de phonèmes	Rimes	
<ul style="list-style-type: none"> ~ Loup - Poule ~ Pomme - Banane ~ Genou - Baleine ~ Radis - tomate ~ Pain - Fleurs ~ Couteau - Fourchette ~ Lion - Tigre ~ Hérisson - Fromage ~ Bébé - Gants ~ Vis - Banc ~ Chat - Ours ~ Café - Bol ~ Seau - Pelle ~ Cheval - Bonbon ~ Glace - Fenêtre ~ Riz - Bus ~ Robe - Casquette ~ Citron - Magasin ~ Chocolat - Gâteau ~ Avion - Voiture 	<ul style="list-style-type: none"> ~ Chocolat ~ Lapin ~ Fille ~ Cheveux ~ Cheval ~ Brocolis ~ Hibou ~ Cochon ~ Fléchettes ~ Coiffeur ~ Marteau ~ Table ~ Fenêtre ~ Saucisse ~ Garage ~ Ecureuil ~ Groseilles ~ Louche ~ Miel ~ Fondue 	